



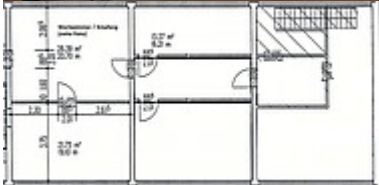
Gewerbemieter für Teile von ehem. Gemeindezentrum gesucht

- Bezeichnung: Praxis-, Büro-, Gewerberäume in attraktiver Lage - direkt am Park
- Adresse: Wolfshlugener Weg 1, 04571 Rötha, OT Espenhain
- Lage: Zentrum
- Lagebeschreibung: Das ehem. Gemeindezentrum befindet sich im Ortskern von Espenhain, ca. 20 km südlich von Leipzig. Im Objekt befinden sich bereits eine Allgemeinarzt-Praxis, eine Physiotherapie (ab Ende 2018) sowie ein Seminar-/Beratungsraum. Ausreichend Parkplätze stehen zur Verfügung. Direkt neben dem Gebäude befindet sich ein Park mit viel Grün.
- Objektart: Büro-, Praxisräume, Gastronomie, Ladenfläche, Produktionsimmobilie, Hotel, Sonstiges
- Gesamtfläche (m²): 150
- Nutzfläche (m²): 150
- Energieausweis: liegt vor
- Immobilie steht zur: Miete/Pacht
- Entfernung zum Flughafen (km): über 30
- Entfernung zur Autobahn (km): bis 10
- Beschreibung: Willkommen im ehem Gemeindezentrum Espenhain, das mittlerweile als "Familienprojekt" übernommen wurde. Für die zukünftige Nutzung bestehen große Freiheitsgrade. Sie möchten Räume gern umbauen? Kein Problem. Sie möchten, das wir das tun? Auch gut. Dementsprechend lässt sich auch der Mietpreis (Nettokaltmiete) zwischen 4 €/m² und 8 €/m² flexibel gestalten. Denkbar wäre eine Nutzung als:
 - Praxis für Zahnarzt, Orthopädie, Gynäkologie etc. (Räume sind bereits für den Einzug einer Zahnarztpraxis vorbereitet [Strom-, Netzwerk-, Wasseranschlüsse], Rückbau bei Bedarf möglich)
 - Wellness-, Kosmetik-, Frisörstudie
 - Bürooder ähnliche Nutzungen.

Kommen Sie bitte mit Ihren Vorschlägen auf uns zu. Eine Besichtigung ist unkompliziert möglich. Lassen Sie uns gemeinsam Ideen entwickeln, um Ihr Geschäft voranzutreiben und eine sinnvolle Nutzung der Räume im Sinne der Allgemeinheit zu schaffen.

- Angeboten von:
Herr Stephan Jahn
Espenhain
Telefon: 0173 6511880
E-Mail: stephan.jahn@web.de

BILDER



Gewerbe Immobilie