

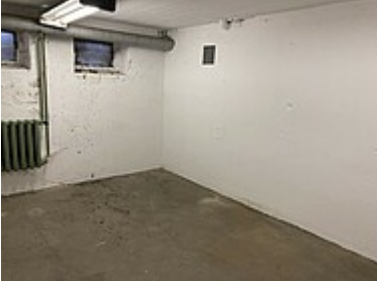
Gewerbeimmobilie mit Lagerflächen im Keller und Büroflächen

- Lage: EGPD Energie- & Gewerbepark Delitzsch, Benndorfer Landstraße 2, 04509 Delitzsch
- Lagebeschreibung: Unser "EGPD Energie- & Gewerbepark Delitzsch" liegt am Stadtring von Stadt Delitzsch, nur 30 km von der A 9 entfernt. Wir möchten den positiven Trend der Gewerbeentwicklung der letzten zehn Jahre innerhalb der Region durch ein gemeinsames, abgestimmtes Handeln und Nutzen der Standortvorteile fortsetzen und verstetigen.
- Objektart: Bürogebäude mit Lagerflächen im Keller
- Gesamtfläche **Büro** (m²): 2 x 16,25
- Nutzfläche (m²): 32,5
- Beschreibung Büroflächen:
 - Einzel- oder Gesamtvermietung
 - Lage im Untergeschoss
 - Estrichboden
 - Beleuchtung
 - Stromanschluss
 - Wasseranschluss
 - WC-Nutzung im BG 02
- Mietpreis für 16,25 m²
55,00 Euro/Monat (zzgl. MwSt.)
inkl. Nebenkosten/Gebäudeversicherung
- Gesamtfläche **Lager im Keller** (m²): 15
- Nutzfläche (m²): 15
- Beschreibung Lagerfläche:
 - Estrichboden
 - Beleuchtung
 - Stromanschluss
 - Wasseranschluss
 - WC-Nutzung im BG 02
- Mietpreis für 15 m²
3,00 Euro/m² (zzgl. MwSt.)
Nebenkosten 0,50 Euro/m² (zzgl. MwSt.)
Gebäudeversicherung
Wasser und Strom nach Verbrauch
Strom 0,25 Euro/kWh (zzgl. MwSt.)
Wasser 0,25 Euro/kWh (zzgl. MwSt.)

- Energieausweis ist in Erarbeitung
- Entf. zum Flughafen (km): bis 30
- Entf. zur Autobahn (km): bis 30
- **Gesamtübersicht Gewerbeimmobilien-Angebote Frühjahr 2022**
- Angeboten von:
Herr Andreas Freitag
EGPD Service GmbH & Co. KG
04509 Delitzsch
Mobil: 0172 1446474 oder 0172 3619709
E-Mail: service@egpd.de
Internet: www.edpd.de

BILDER





Gewerbe Immobilie