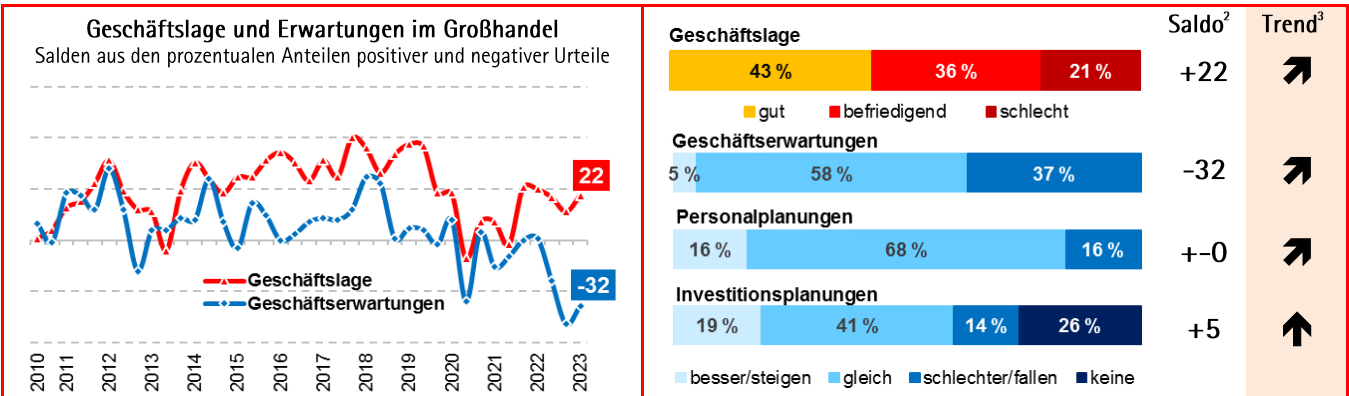


Konjunkturelle Lage im Großhandel im IHK-Bezirk Leipzig

Ausgabe: Jahresbeginn 2023

■ Großhandel – Wachstumssignale fehlen



Im Großhandel hat sich die Lage im vierten Quartal 2022 ebenfalls wieder verbessert. Mit einem Saldo von 22 Punkten ist das Ergebnis durchaus zufriedenstellend. Der Vorjahresstand wird aber auch hier knapp verfehlt (25 Punkte). Aufgrund des starken Preisauftriebs bei vielen Rohstoffen und Materialien sind die Großhandelspreise im vergangenen Jahr kräftig gestiegen. Dementsprechend konnte über die Hälfte der Großhändler (56 Prozent) Umsatzzuwächse vermelden. Bei gut einem Drittel der Unternehmen führte der ebenfalls deutlich erhöhte Kostendruck jedoch zu einer Verschlechterung der Ertragslage und verhinderte so eine bessere Lagebeurteilung.

Aufgrund der großen Abhängigkeit des Großhandels von der wirtschaftlichen Entwicklung in anderen Wirtschaftsbereichen fallen die Erwartungen der Betriebe sehr skeptisch aus. Damit folgen sie weitestgehend den verhaltenen Geschäftsprognosen ihrer Kundschaft. Gerade einmal 5 Prozent sind optimistisch, aber 37 Prozent pessimistisch gestimmt. Der daraus resultierende Saldo² von -32 Punkten liegt 33 Punkte unter dem Ergebnis vom Jahresbeginn 2022. Abgesehen von den Energiepreisen, die auch dem Großhandel kräftig zusetzen, ist die rückläufige Inlandsnachfrage nunmehr der am zweithäufigsten genannte Risikofaktor (60 Prozent) der Branche. Trotz weiter steigender Verkaufspreise (76 Prozent) erwartet ein Drittel der Großhändler sinkende Umsätze (Saldo: -17 Prozent). Die Investitionsaktivitäten bleiben niedrig. Ihre Personalstärke wollen die meisten Unternehmen (68 Prozent) konstant halten.

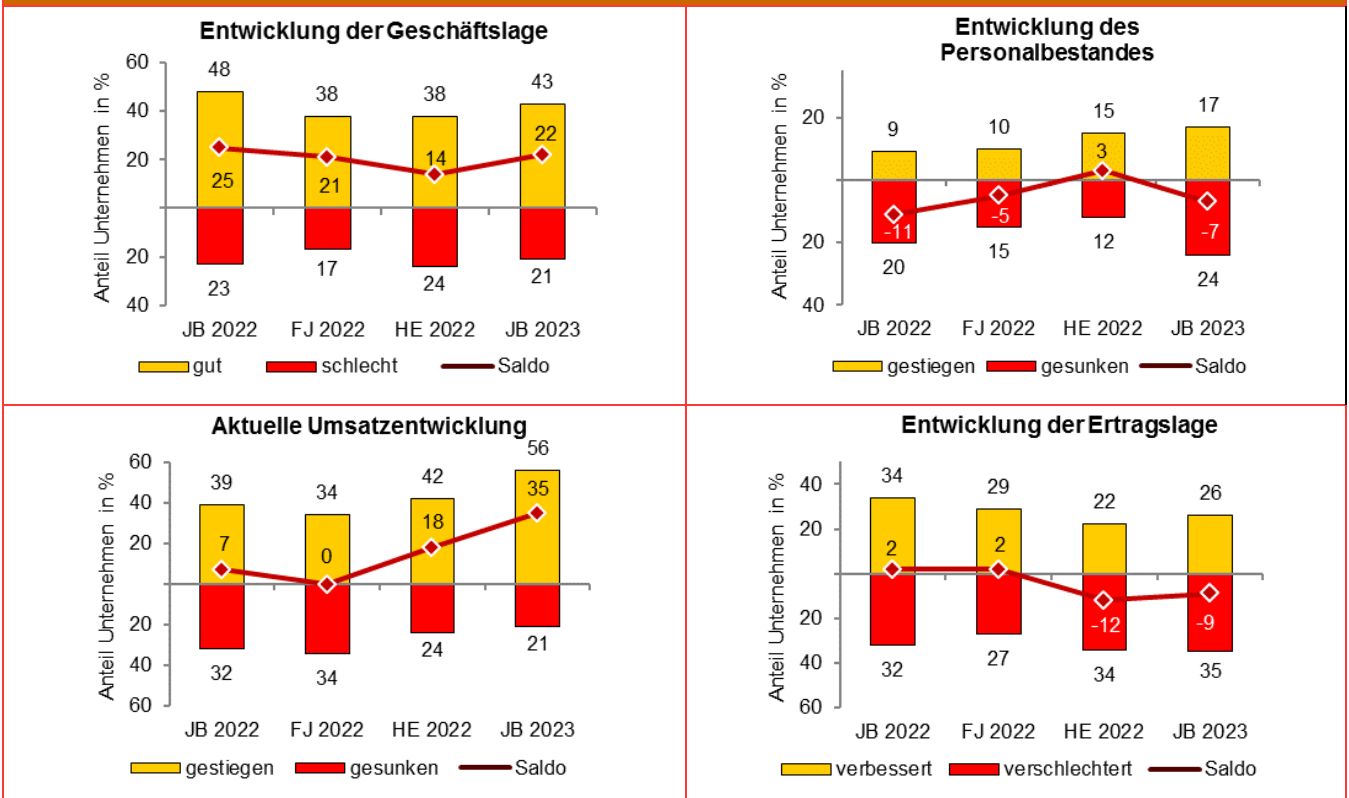


²Saldo – Differenz der Anteile aus „gut“/„schlecht“-, „besser“/„schlechter“– bzw. „steigen“/„fallen“-Antworten

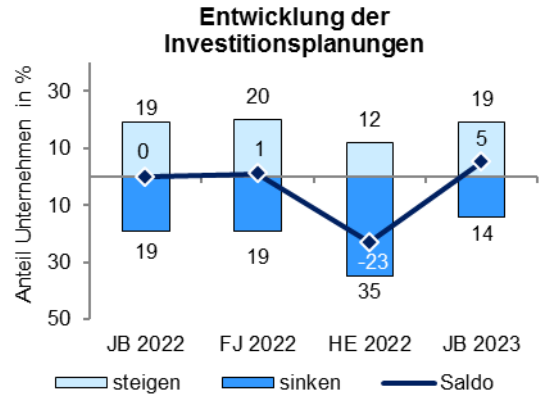
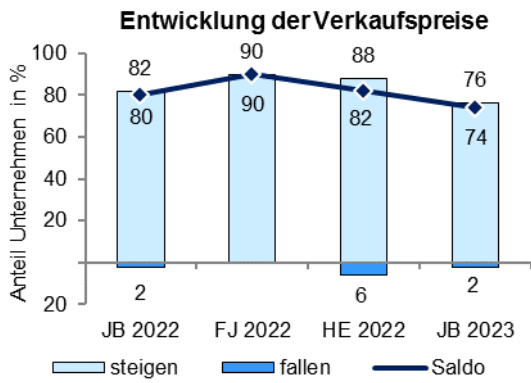
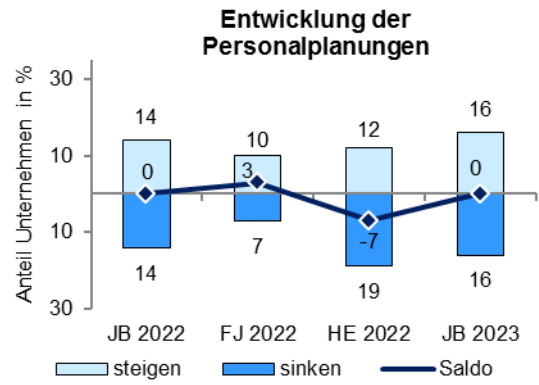
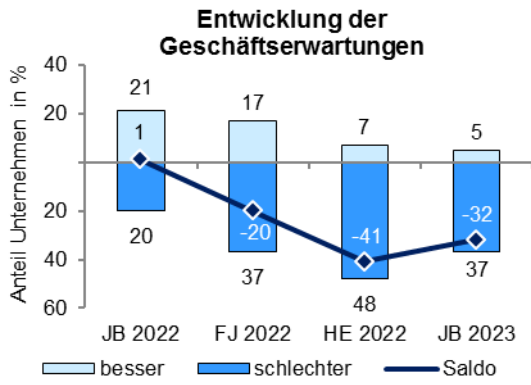
³Trendaussagen: Entwicklung des Saldos gegenüber der vorherigen Umfrage im Herbst 2022: ↗ bzw. ↘: Zuwachs/ Rückgang des Saldos um 0 bis 5 Prozentpunkte; ↗ bzw. ↘: Zuwachs/ Rückgang um 6 bis 10 Prozentpunkte; ↗ bzw. ↘: Zuwachs/ Rückgang um mehr als 10 Prozentpunkte

Befragungsergebnisse der vergangenen 12 Monate

Einschätzungen zum jeweiligen Befragungszeitpunkt



Prognosen zum jeweiligen Befragungszeitpunkt



Anlage – Datenübersicht Großhandel

Aktuelle Lagebeurteilungen zum jeweiligen Befragungszeitpunkt							
Frage	Prädikat	Anteil der Unternehmen in Prozent					
		FJ 2021	HE 2021	JB 2022	FJ 2022	HE 2022	JB 2023
Aktuelle Geschäftslage	gut	30	42	48	38	38	43
	befriedigend	38	42	29	45	38	36
	schlecht	32	16	23	17	24	21
	Saldo	-2	26	25	21	14	22
Aktueller Personalbestand	gestiegen	16	16	9	10	15	17
	gleich	54	68	71	75	73	59
	gesunken	30	16	20	15	12	24
	Saldo	-14	0	-11	-5	3	-7
Aktuelle Umsatzentwicklung	gestiegen	30	50	39	34	42	56
	gleich	27	21	29	32	34	23
	gesunken	43	29	32	34	24	21
	Saldo	-13	21	7	0	18	35
Aktuelle Ertragsentwicklung	verbessert	14	29	34	29	22	26
	gleich geblieben	35	37	34	44	44	39
	verschlechtert	51	34	32	27	34	35
	Saldo	-37	-5	2	2	-12	-9
Aktuelle Ertragslage	mit Gewinn	41	34	55	44	57	54
	kostendeckend	32	50	18	34	26	30
	mit Verlust	27	16	27	22	17	16
	Saldo	14	18	28	22	40	38
Erwartungen für die kommenden 12 Monate zum jeweiligen Befragungszeitpunkt							
Frage	Prädikat	Anteil der Unternehmen in Prozent					
		FJ 2021	HE 2021	JB 2022	FJ 2022	HE 2022	JB 2023
Geschäftserwartungen	günstiger	22	24	21	17	7	5
	gleich	48	52	59	46	45	58
	ungünstiger	30	24	20	37	48	37
	Saldo	-8	0	1	-20	-41	-32
Personalplanungen	zunehmen	25	24	14	10	12	16
	gleich	58	68	72	83	69	68
	abnehmen	17	8	14	7	19	16
	Saldo	8	16	0	3	-7	0
Umsatzerwartungen	steigen	22	35	30	28	18	16
	gleich	45	43	51	45	46	51
	fallen	33	22	19	27	36	33
	Saldo	-11	13	11	1	-18	-17
Preisentwicklung - Erwartungen -	steigen	76	78	82	90	88	76
	gleich	15	22	16	10	6	22
	fallen	9	0	2	0	6	2
	Saldo	67	78	80	90	82	74
Investitionsplanungen	zunehmen	23	32	19	20	12	19
	gleich	26	29	41	39	21	41
	abnehmen	20	10	19	19	35	14
	keine Investitionen	31	29	21	22	32	26
Saldo	3	22	0	1	-23	5	

JB - Jahresbeginn/ FJ - Frühjahr/ HE - Herbst